

WEB MAIL 使用方法簡易ガイド

A.T.WORKS

at+link

ログイン方法

WEB MAIL使用方法

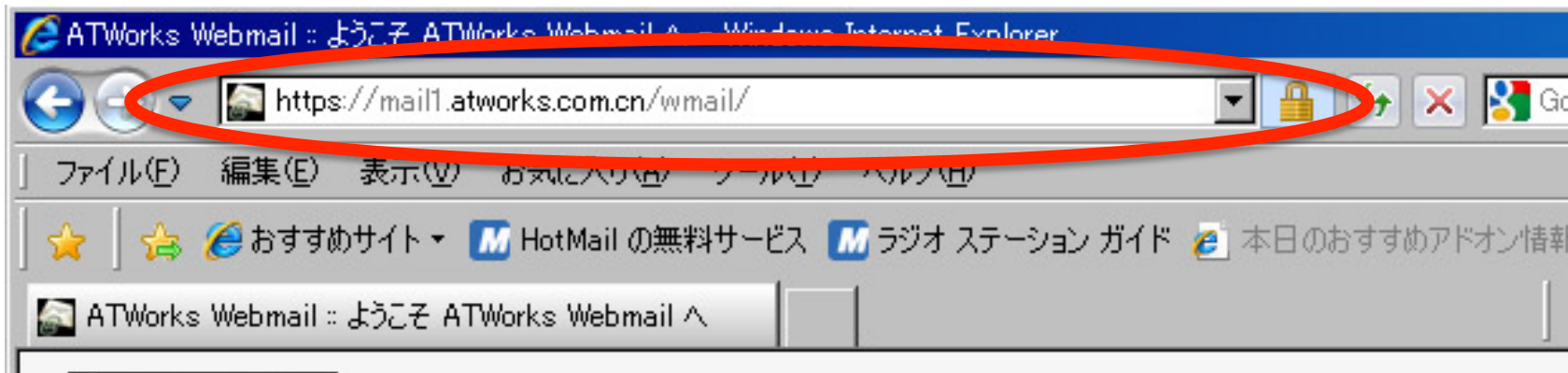
ログインページへアクセス

Webブラウザ上で

<http://webmail.atworks.com.cn/>

にアクセスします。

(※ユーザー様のご利用回線によって下記へ自動アクセスいたします。)



ログイン

ログインのメイン画面が表示されます。
ユーザー名とパスワードを入力し
ログインをクリックして下さい。



ようこそ ATWorks Webmail へ

ユーザー名

パスワード

ログイン

ログイン

ユーザー名はご本人のアカウントを入力します。
「ご自社の@ドメイン名」まで入力して下さい。
(画像は例です。)



ようこそ ATWorks Webmail へ

ユーザー名	<input type="text" value="user@atworks.com.cn"/>
パスワード	<input type="password" value="●●●●●●"/>

メールの確認

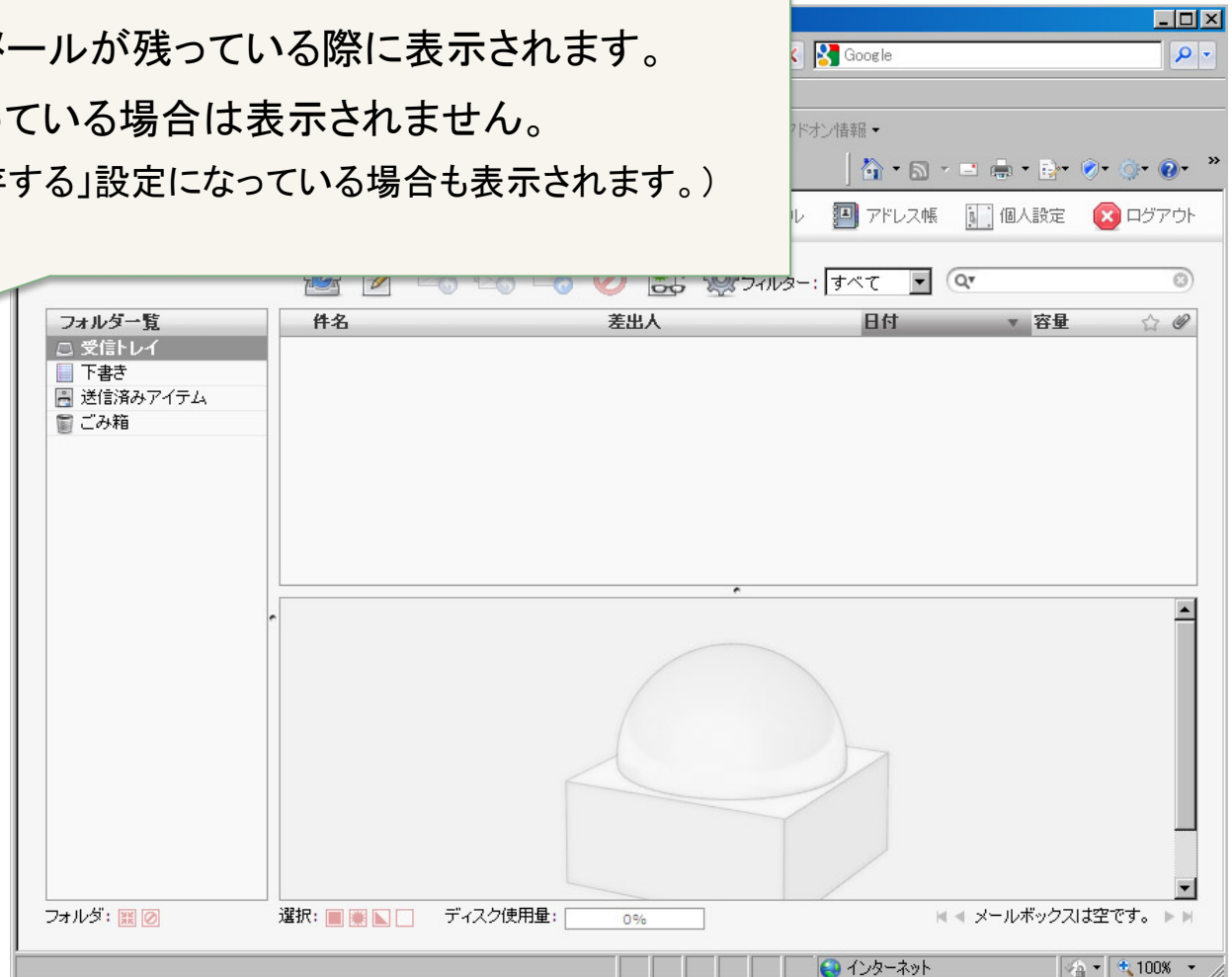
ログイン後、WEBブラウザ上で
メールを確認することができます。



A screenshot of a Windows Internet Explorer browser window displaying an email interface. The browser's address bar shows "works.com.cn/wmail/?_task=mail". The page title is "A.T.WORKS at+link". The interface includes a left sidebar with a "フォルダー一覧" (Folder List) containing "受信トレイ" (Inbox), "下書き" (Drafts), "送信済みアイテム" (Sent Items), and "ごみ箱" (Trash). The main content area has a table with columns for "件名" (Subject), "差出人" (Sender), "日付" (Date), and "容量" (Size). The table is currently empty. Below the table, there is a large 3D rendering of a white dome-shaped object on a white rectangular base. At the bottom of the interface, there are status indicators: "フォルダ:" (Folder:), "選択:" (Select:), "ディスク使用量:" (Disk usage: 0%), and "メールボックスは空です。" (Mailbox is empty.). The browser's taskbar at the bottom shows "インターネット" (Internet) and "100%" zoom level.

メールの確認

メールサーバ上に受信メールが残っている際に表示されます。
PC側でメールを受け取っている場合は表示されません。
(PC側で「サーバー上に保存する」設定になっている場合も表示されます。)

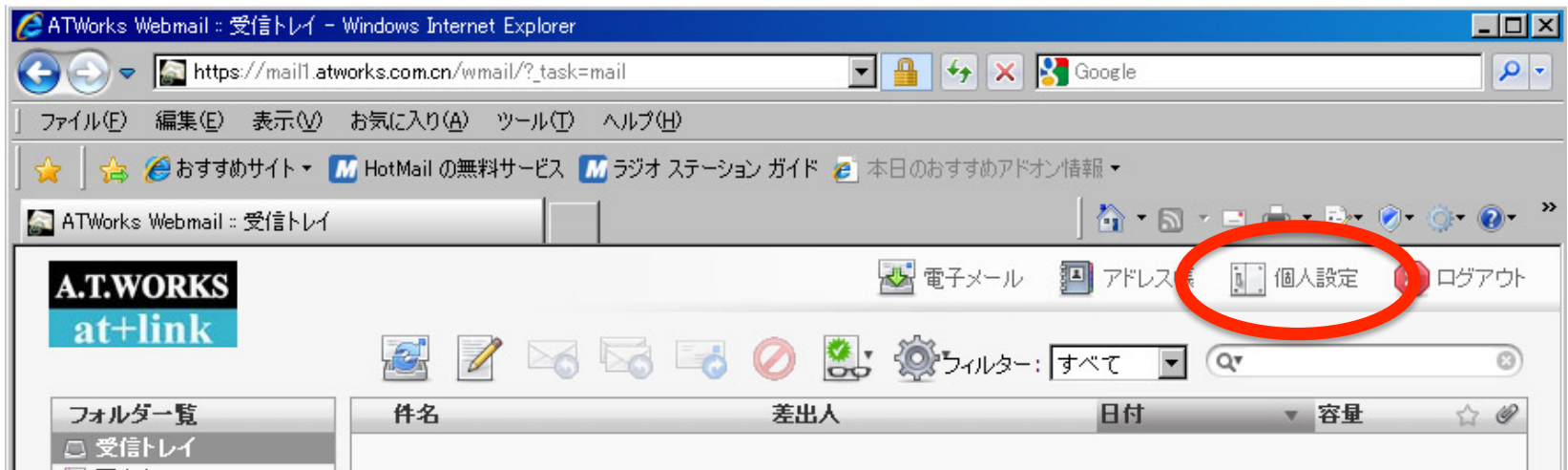


言語の切り替え方法

WEB MAIL使用方法

設定画面

ログイン後の画面右上にある「個人設定」をクリックします。



設定画面

設定項目のユーザーインターフェースが表示され、基本設定で言語の選択ができます。



The screenshot shows the 'A.T.WORKS at+link' settings interface. At the top, there are navigation links for '電子メール', 'アドレス帳', '個人設定', and 'ログアウト'. Below these are tabs for '設定', 'フォルダー一覧', '個人情報', 'パスワード', 'Forwarding', and 'Vacation'. The left sidebar lists '設定項目' with 'ユーザーインターフェース' selected. The main content area is titled 'ユーザーインターフェース' and contains two sections: '基本設定' and '一覧設定'. In the '基本設定' section, the '言語' dropdown menu is highlighted with a red circle and shows 'Japanese (日本語)'. Other options in this section include 'タイムゾーン' (set to '自動検出'), '夏時間の適用' (unchecked), and '短い日付表示' (checked). The '一覧設定' section includes 'ページ単位の表示件数' (set to 40) and 'Use message index for sorting by date' (unchecked). A '保存' button is located at the bottom left of the settings area.

設定の保存

A.T.WORKS
at+link

電子メール アドレス帳 個人設定 ログアウト

設定 フォルダー一覧 個人情報 パスワード Forwarding Vacation

設定項目
ユーザーインターフェース
受信箱
メールの作成
メールの表示
特殊なフォルダ
サーバの設定

ユーザーインターフェース

基本設定

言語 Japanese (日本語)

タイムゾーン 自動識別

夏時間の適用

短い日付表示

一覧設定

ページ単位の表示件数 40

Use message index for sorting by date

保存

言語選択できたら
忘れずに保存しましょう。

